



KINTO

## ЩОДЕННИЙ ОГЛЯД РИНКУ АКЦІЙ

Рада директорів Міжнародної фінансової корпорації (IFC) 15 грудня розгляне нову програму для України на суму \$2 млрд, яка буде націлена на фінансування приватного сектору із залученням донорів та приватного капіталу.

У цій програмі на \$2 млрд \$1 млрд - це власні кошти IFC. Другий мільярд IFC сподівається залучити від донорів.

У випадку України IFC розраховує загалом на 3-4 кратне залучення від виділеної ним суми.

\*\*\*

У грудні українським воїнам буде виплачено майже на 37% більше, ніж було у листопаді, через низку додаткових нарахувань, повідомила заступник міністра оборони України Ганна Маляр.

\*\*\*

Президент України Володимир Зеленський, виступаючи у четвер через відеозв'язок на Раді Євросоюзу заявив, що країна потребує 2 млрд кубометрів газу та електроенергії на 800 млн євро.

\*\*\*

У січні-жовтні 2022 року імпорту товарів перевищив експорт на 7 050,4 млн доларів.

Про це повідомила Державна служба статистики.

Експорт товарів у січні-жовтні 2022 року становив 36 858,9 млн. доларів, при цьому він зменшився на 32,3% порівняно з січнем-жовтнем 2021 року.

Як повідомлялось, у січні-вересні 2022 року імпорту товарів перевищив експорт на 5 418,7 млн доларів.

\*\*\*

Інтегральний показник Індексу інвестиційної привабливості України дещо відновився у другій половині 2022 року – до 2,48 балів, що співставно зі значеннями 2020 року під час активної фази пандемії Covid-19. Такими є результати нової хвилі експертного дослідження, проведеного Європейською Бізнес Асоціацією. Нагадаємо, у першій половині 2022 року Індекс впав на пів пункту та склав 2,17 балів з 5-ти можливих.





KINTO

## ЩОДЕННИЙ ОГЛЯД РИНКУ АКЦІЙ

\*\*\*

Обсяги експорту Україною зерна з початку 2022/2023 маркетингового року (липень 2022 – червень 2023) станом на 14 грудня становлять 19,665 млн тонн, що на 31,5%, або на 9,04 млн тонн менше, ніж за аналогічний період минулого маркетингового року.

Про це йдеться у повідомленні Міністерства аграрної політики та продовольства.

Вже експортовано 7 298 тис. тонн пшениці, 1 527 тис. тонн ячменю та 10 761 тис. тонн кукурудзи.

\*\*\*

Обсяг кредитів, виданих комерційними банками корпоративному сектору та фізичним особам, за даними Національного банку, у листопаді скоротився на 0,6% до 1 047,272 млрд гривень.

З початку року обсяг кредитів в економіці зріс на 0,3% із 1 044,049 млрд гривень.

Процентні ставки у листопаді за гривневими кредитами для бізнесу зросли на 1,1 в.п. до 20,8%, для населення - знизились на 2,7 в.п. до 35,1%.

За валютними кредитами ставки для бізнесу становили 5,4% (-0,6 в.п.).

У 2021 році обсяг кредитів в економіці збільшився на 10% з 948,386 млрд гривень до 1043,694 млрд гривень.

\*\*\*

Обсяг коштів, розміщених фізичними особами на рахунках у банках у гривні та іноземній валюті, зріс на 2,5% до 883,638 млрд гривень станом на 1 грудня порівняно з даними на 1 листопада.

Про це свідчать дані Національного банку.

З початку року вклади населення в банках зросли на 22,8% із 719,418 млрд гривень.

Гривневі вклади населення у банках у листопаді зросли на 2,4% до 561,161 млрд гривень.

Обсяг валютних депозитів населення у гривневому еквіваленті у звітному місяці зріс на 2,5% до 322,477 млрд гривень.

Депозити юридичних осіб (гривневі та валютні) у листопаді збільшилися на 2% до 854,105 млрд гривень.

Середня відсоткова ставка за гривневими депозитами (середньомісячна) у листопаді для юросіб зросла на 0,6 в.п. до 9,8%, для фізосіб - на 0,8 в.п. до 10%.

Ставка за валютними депозитами для юросіб становила 1,5%, для населення – 0,7%.

\*\*\*

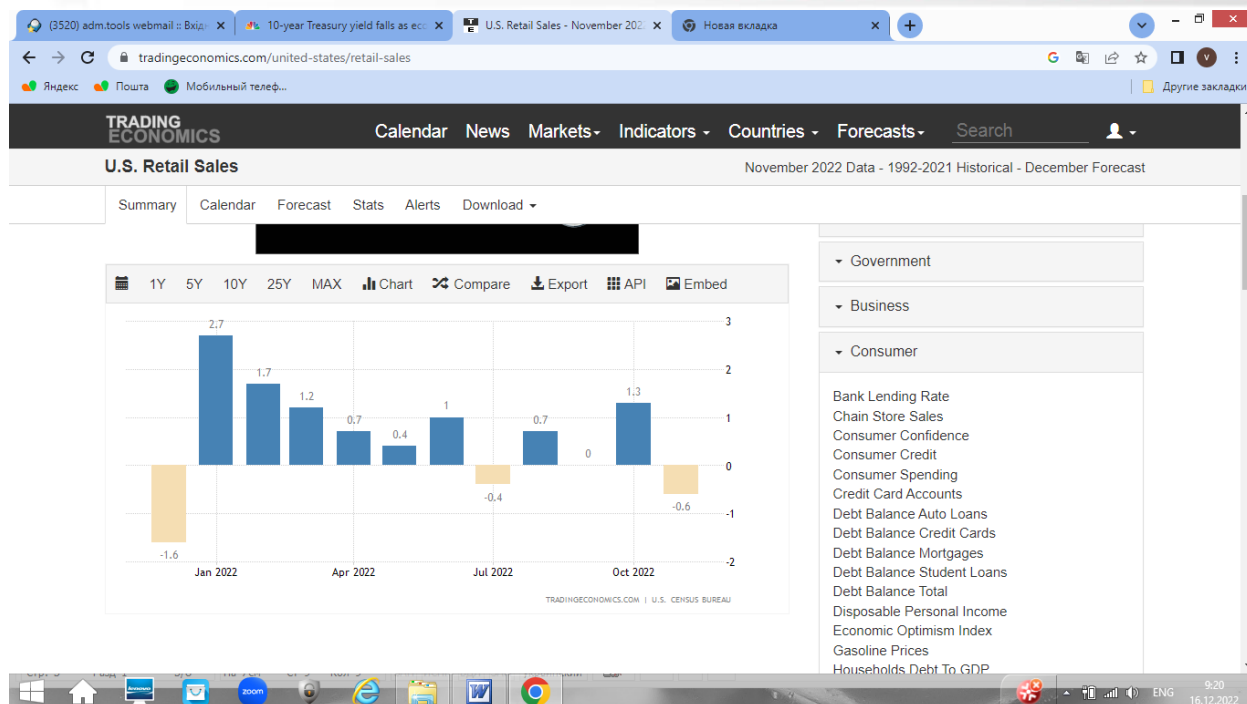
1. У листопаді 2022 роздрібні продажі в США порівняно з попереднім місяцем даними Міністерства торгівлі країни впали на 0,6% через те, що споживачі відчувають тиск інфляції.

Це набагато гірше за одні очікування ринку про падіння на 0,1% та нижче очікувань згідно з Dow Jones про падіння на 0,3%.



KINTO

## ЩОДЕННИЙ ОГЛЯД РИНКУ АКЦІЙ



2. Європейський центральний банк змінив свою ключову процентну ставку з 1,5% до 2% у четвер і заявив, що почне скорочувати свій баланс приблизно на 15 мільярдів євро (15,9 мільярда доларів) щомісяця з березня 2023 року до кінця другого кварталу 2023 року.

Центральний банк заявив, що працює над прогнозами інфляції в Єврозоні, які були «суттєво переглянуті», і бачить, що інфляція залишатиметься вище цільового рівня в 2% до 2025 року.

Зараз очікується, що середня інфляція складе 8,4% у 2022 році, 6,3% у 2023 році, 3,4% у 2024 році та 2,3% у 2025 році.

**Однак ЄЦБ вважає, що рецесія в регіоні буде «відносно короткочасною та неглибокою».**

3. Згідно з даними Національного бюро статистики (NBS) опублікованими у четвер 16.12.2022, промислове виробництво в країні зросло на 2,2% у листопаді 2022 порівняно з роком раніше, не виправдавши очікувань економістів зростання на 3,6% згідно з опитуванням Reuters і значно сповільнившись порівняно з 5,0% зростанням у жовтні цього року. Це найповільніше зростання з травня 2022, частково через збої в ключових виробничих центрах Гуанчжоу та Чженчжоу.

Роздрібні продажі в минулому місяці в Китаї впали на 5,9% відносно того ж місяця минулого року через широку слабкість у секторі послуг, що також є найбільшим падінням з травня. Аналітики очікували, що показник продажів скоротиться на 3,7%, прискорившись із падіння на 0,5% у жовтні.

**Всі три (чотири) повідомлення в різній мірі сприяли зниженню фондових індексів в першу чергу в своїх регіонах.**

**вул. Сагайдачного, 25-Б, 3 поверх, тел.: 044 246 73 50**

Звертаємо Вашу увагу на те, що ця інформація є власністю ТОВ «КІНТО, Лтд» та відображає бачення ситуації на фондових ринках фахівцями компанії. ТОВ «КІНТО, Лтд» не надає жодних гарантій стосовно реалізації прогнозів та рекомендацій, викладених у цьому документі, та не бере на себе відповідальності за будь-які можливі наслідки використання цієї інформації, включаючи фінансові втрати, але не обмежуючись ними. Наведену інформацію в жодному разі не можна розглядати як рекомендацію на купівлю чи продаж цінних паперів, вона призначена лише для Вашого використання. Цю інформацію ТОВ «КІНТО, Лтд» надає за власний кошт, тому ця інформація в повному обсязі та в усіх частинах є об'єктом власності, володіння, користування та розпорядження ТОВ «КІНТО, Лтд».