



KINTO

ЩОДЕННИЙ ОГЛЯД РИНКУ АКЦІЙ

Вчора індекс Української біржі додав ще 0,1% після росту днем раніше на 0,8%. По ходу вчорашніх торгів місцевий фондовий індикатор підростав більше. Тепер на графіку індексу УБ видно картину виплоджування після росту – часовим лагом в декілька торгових днів по відношенню до композитного доларового індексу країн, які розвиваються, MSCI EM.

Акції Донбасенерго, які піросли днем раніше на 13,4% на новині про продаж пакету 25% акцій цієї компанії на біржі в серпні по дуже великій, як для сьогоднішнього дня ціні, вчора знизились на 2,0%. Всього вчора знизились в ціні два індексні папери Української біржі, піросли – три. Найбільше зростання мали дві акції «Центренерго» (1,0%) та Райффайзен банк Аваль (+0,9%).

Обсяги торгів індексними акціями УБ вчора були на рівні середніх за останніх півроку рік та півтора, що непогано, як для цієї літньої пори.

Сьогодні зранку була опублікована звітність одного емітента з індексного кошику Української біржі – «Мотор Січі». Звітність вийшла відносно непоганою: гіршою, ніж в першому кварталі 2017 року, проте такою, що підтверджує стабілізацію фінансових показників компанії, які мали тенденцію до зниження, Рис. 1,2, Таблиця 1. Імовірною причиною стабілізації є стабілізація та зростання валют країн, які розвиваються і куди постачає продукцію компанія, в першу чергу російського рубля.

Акції компанії котируються по мізерним коефіцієнтам, Таблиця 2, що має своєю причиною відсутність значимого вільного грошового потоку при відсутності росту бізнесу. В цілому звітність вийшла на рівні близькому до очікувань (трохи краще по доходу, трохи гірше по прибуткам). Однак, вона підтверджує стабілізацію фінансових показників компанії, хоча й не підтверджує їх ріст, що вже непогано.

Сьогодні, протягом дня дуже імовірна публікація ще одного або кількох квартальних фінансових звітів емітентів з індексного кошику Української біржі, що може викликати збурення в торгах на УБ. Трейдерам необхідно слідкувати за інформацією.

Вчора композитний доларовий індекс країн, які розвиваються, MSCI EM, знизився на 0,2%. Широкий загальноєвропейський індекс STOXX 600 цього вівторка додав 0,4%, а широкий фондовий індекс США S&P 500 підріс на 0,3%, вийшовши на свій новий історичний максимум.

Сьогодні зранку індекс MSCI EM втрачає ще 0,2%. Зранку ф'ючерси на американські та європейські фондові індекси мало змінюються. Згідно з IG, яка дає котирування індексів до початку біржових торгів, відразу після відкриття європейських фондових бірж європейські фондові індекси мало зміняться.

На світових фондових ринках основними новинами є публікація квартальної звітності корпорацій.



KINTO

На цьому фоні, імовірно, базово не слід було б очікувати сильних рухів на місцевому ринку акцій сьогодні за інших умов. Однак публікація квартальної звітності і реакція на неї окремих трейдерів може збурювати ринок. Трейдерам слід слідкувати за новинами і орієнтуватись вже по ходу торгів.

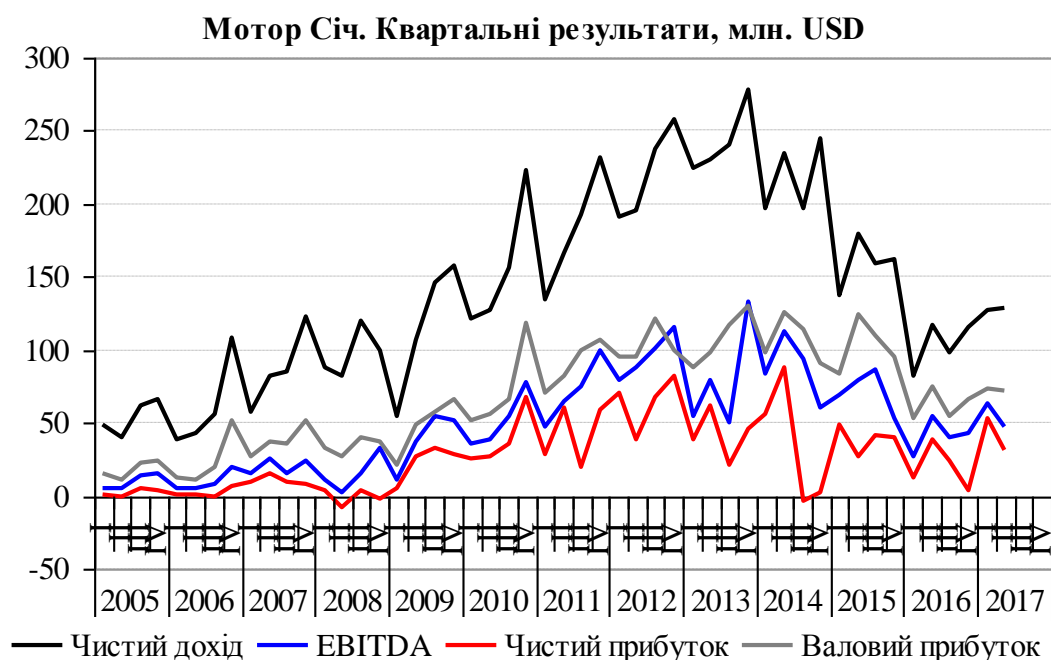


Рис. 1

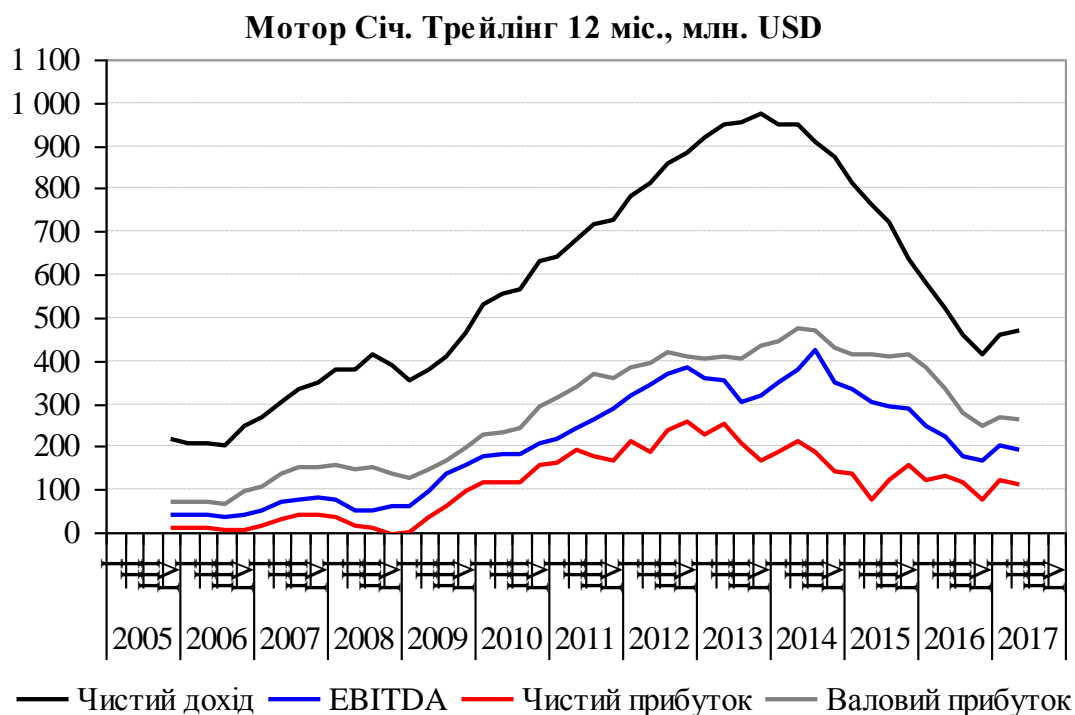


Рис. 2

**KINTO**

Таблиця 1. Фінансові результати «Мотор Січі» за останні 5 та 8 кварталів в доларах США.

	2 кв. 2016	3 кв. 2016	4 кв. 2016	1 кв. 2017	2 кв. 2017
	Квартальні				
Чистий дохід	161	83	117	97	116
Валовий прибуток	95	53	75	54	66
EBITDA	52	28	55	41	43
Чистий прибуток	40	12	39	24	3
	Останні 12 місяців до кінця періоду				
Чистий дохід	637	582	520	459	414
Валовий прибуток	411	381	333	278	248
EBITDA	287	246	221	176	166
Чистий прибуток	157	120	132	114	77
Власний капітал	637	585	623	644	627

Таблиця 2. Ринкові коефіцієнти «Мотор Січі» за останній період по фінансовим результатам за останні 12 міс. в доларах США.

	3 кв. 2016	4 кв. 2016	1 кв. 2017	26.07.2017
Ціна акції, грн.	1 870	1 866	2 215	2 462
EV/S	0,11	0,12	0,21	0,22
P/S	0,31	0,33	0,41	0,37
EV/EBITDA	0,25	0,32	0,52	0,50
P/E	1,21	1,34	2,19	1,42
P/B	0,26	0,24	0,24	0,26
EV/IC	0,11	0,10	0,15	0,17

вул. Сагайдачного, 25-Б, 3 поверх, тел.: 044 390 57 60

Звертаємо Вашу увагу на те, що ця інформація є власністю ТОВ «КІНТО, Лтд» та відображає бачення ситуації на фондових ринках фахівцями компанії. ТОВ «КІНТО, Лтд» не надає жодних гарантій стосовно реалізації прогнозів та рекомендацій, викладених у цьому документі, та не бере на себе відповідальності за будь-які можливі наслідки використання цієї інформації, включаючи фінансові втрати, але не обмежуючись ними. Наведену інформацію в жодному разі не можна розглядати як рекомендацію на купівлю чи продаж цінних паперів, вона призначена лише для Вашого використання. Цю інформацію ТОВ «КІНТО, Лтд» надає за власний кошт, тому ця інформація в повному обсязі та в усіх частинах є об'єктом власності, володіння, користування та розпорядження ТОВ «КІНТО, Лтд».