

09/2014 „Сентябрьские дебюты на NewConnect”

Ежемесячный отчет Progress Holding Sp. z o.o.

В сентябре 2014 на NewConnect дебютировала 1 компания, а 4 компании были исключены из котировок. На основной площадке дебютировала 1 компания – Termo-Rex S.A.

На конец сентября 2014 г, только один из индексов дальше падал, это индекс WIG - Ukraina, **-2,32%**. Остальные индексы показали рост, самый большой рост был у NCIndex **5,14%**. За квартал индексы рынка NewConnect, отметили потерю, NCIndex **1,42%**, NCIndex30 **12,37%**. Indeks WIG30 показал рост на **3,79%**, за то индекс WIG-Ukraina за 3 месяца показал потерю **22,96%**. Среднее количество дебютов на NewConnect за последних 12 месяцев (октябрь 2013– сентябрь 2014) составило 2 компании на месяц.

В сентябре ВФБ провела квартальный пересмотр квалификации компании к сегментам и индексам NewConnect:

- В NCIndex30 вместо компании FARM51, INVENTI, PHARMENA oraz UBOATLINE войдут новые компании COLOMEDIC, DANKS, KOPANAUS и MOSTALWRO, удел ORPHEE, SYNEKTIK и ZWG был сокращен до 10%,
- В сегмент NewConnect Lead вошло 33 эмитента, акции 5 эмитентов перестали входить в этот индекс,
- В сегмент NewConnect Super High Liquidity Risk вошли акции 37 эмитентов,
- В сегмент NewConnect High Liquidity Risk вошли акции 141 эмитентов.

Исключения из NewConnect

- **TERMO-REX S.A.**, в связи с переходом на основную площадку с 2 сентября,
- **KCSP S.A.**, с 9 сентября,
- **PRECIOUS METALS INVESTMENTS S.A.**, с 12 сентября,
- **KUJAWSKIE ZAKŁADY POLIGRAFICZNE „DRUK-PAK” S.A.**, в связи с приобретением всех акции одним акционером, с 26 сентября.

Исключение, за отсутствие публикации отчетов грозит следующим компаниям:

- **SYNKRET S.A. W UPADŁOŚCI LIKWIDACYJNEJ**, с 19 ноября,
- **GENESIS ENERGY S.A.**, с 19 ноября,
- **EAST PICTURES S.A.**, с 19 ноября,
- **DIGATE S.A.**, с 19 ноября,
- **ASTRO S.A.**, с 19 ноября,
- **AIR MARKET S.A.**, с 19 ноября

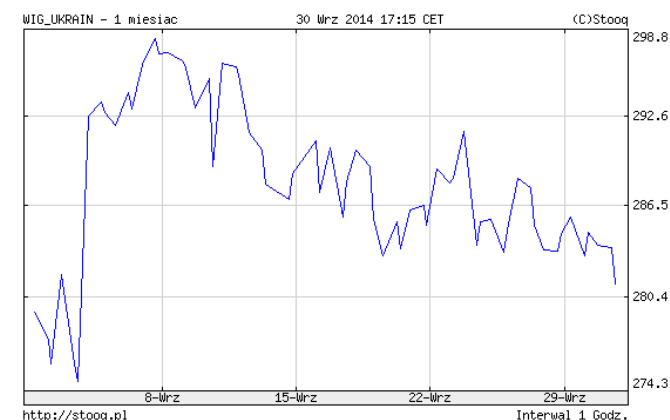
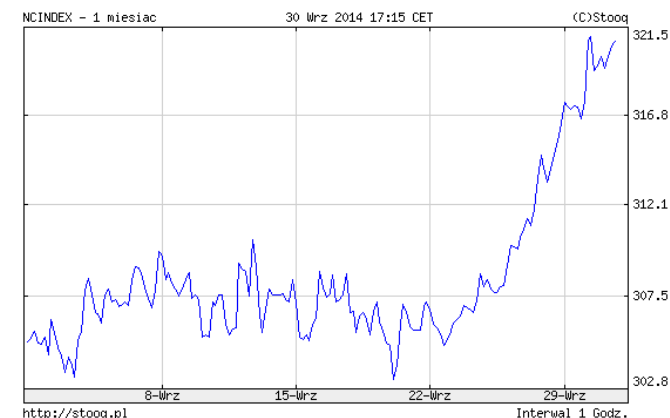
Изменение названий компании

- IMMOFUND S.A. (PLKNMKN00015) на PCH VENTURE S.A. (PCV), с 15 ноября.

Новыми авторизированными советниками Newconnect и Catalyst стали:

- Konkowski i Wspólnicy Spółka Komandytowa,
- Rkkw – Kwaśnicki, Wróbel & Partnerzy – Radcowie Prawni Spółka Partnerska.

дата	NCIndex	NCIndex30	WIG30	WIG-Ukraine
2014-09-30	321,26 5,14%	1 056,20 1,49%	2 683,51 3,78%	281,02 -2,32%
2014-08-31	305,54 -3,96%	1 040,68 -5,89%	2 585,71 3,69%	287,70 -8,10%
2014-07-31	318,14 -2,38%	1 105,79 -8,26%	2 493,68 -3,55%	313,05 -14,18%



09/2014 „Сентябрьские дебюты на NewConnect”

Ежемесячный отчет Progress Holding Sp. z o.o.

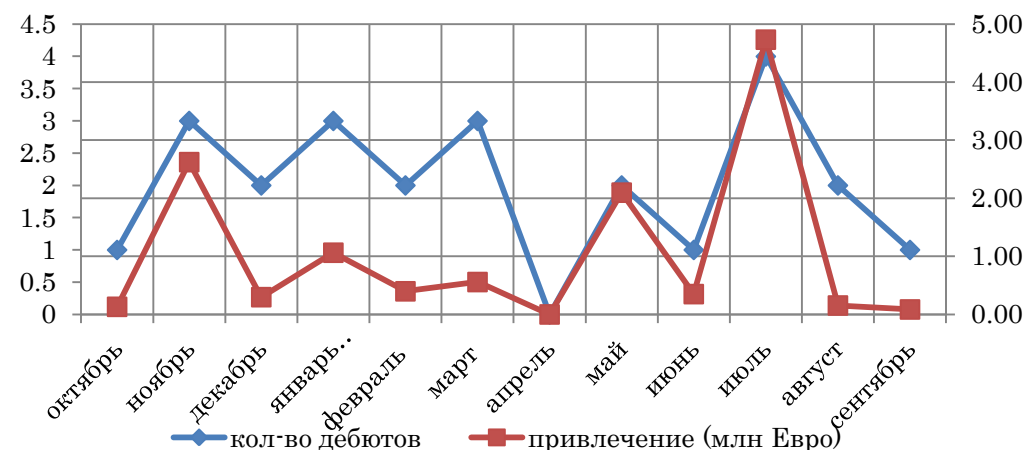
дата	NCIndex	NCIndex30	WIG30	WIG-Ukraine
2014-09-30	321,26 5,14%	1 056,20 1,49%	2 683,51 3,78%	281,02 -2,32%
2014-08-31	305,54 -3,96%	1 040,68 -5,89%	2 585,71 3,69%	287,70 -8,10%
2014-07-31	318,14 -2,38%	1 105,79 -8,26%	2 493,68 -3,55%	313,05 -14,18%

Основные показатели NewConnect на 30.09.2014 (1 EURO = 4,1755 PLN)

	2007	2008	2009	2010	2011	2012	2013	IX 2014
NCIndex (средняя)	1441,7	381,9	497	634,4	416,2	332,6	352,37	321,26
количество компании на конец периода	24	84	107	185	351	429	445	436
количество дебютов на конец периода	24	61	26	86	172	89	40	18
Количествоисключений								
С начала года	0	1	3	8	6	11	22	27
В текущем мес							1	4
капитализация (млнзлотых)	1 184,79	1 396,17	2 457,16	5 138	8 487	10 804,74	11 028,32	9 823,52
Коэффициент P/E (средняя)	90	6 666,3	x	120,8	57,5	x	x	868
Коэффициент P/BV (средняя)	27,95	216,05	18,05	10,59	5,98	3,93	1	1,7

newconnect.pl

График дебютов NewConnect



Список иностранных компании которые котируются на NewConnect

Название компании	Дата дебюта	Цена частного размещение	Цена на закрытие в день дебюта	Ставка доходности дебюта по сравнению с ценой эмиссии	Текущаяцена акцийна 31.12.2013	Ставка доходности текущей цены на 31.12.2013 по сравнению с ценой частного размещения	Текущаяценаакций на 30.09.2014	Ставка доходности текущей цены на 30.09.2014 по сравнению с ценой частного размещения	P/BV 30.09.2014	P/E 30.09.2014	Капитализация 30.09.2014
AerFinance	2011-05-06	2	2	0%	0,21	-89,50%	0,37	-81,50%	0,39	x	3,38
AgroligaGroup*	2011-02-11	16,2	20,74	28%	25,93	60,06%	14,15	-12,65%	0,52	1,50	21,76
BGS Energy Plus	2009-09-28	1,8	2,85	58%	1,83	1,67%	1,40	-22,22%	0,58	4,20	21,29
Cereal Planet	2013-12-09	11,75	12,21	4%	12,58	7,06%	11,49	-2,21%	2,32	x	20,45
IcomVision Holding	2011-03-23	2,71	4,5	66%	0,39	-85,61%	0,39	-85,61%	7,16	7,70	0,79
ICPD	2010-08-11	6,22	8,16	31%	0,3	-95,18%	0,27	-95,66%	0,31	x	1,62
MilestoneMedical	2013-11-28	4,65	7,25	56%	6,35	36,56%	8,41	80,86%	17,93	x	185,02
Orphee	2012-12-03	8,9	9,78	10%	8,2	-7,87%	3,19	-64,16%	0,94	11,30	123,16
PhotonEnergy	2013-06-04	1,08	2	85%	1,8	66,67%	0,61	-43,52%	0,37	x	36,60
Twigonet Europe	2012-04-13	3,45	3,68	7%	2,65	-23,19%	2,65	-23,19%	86,80	308,00	34,51

*откорректировано цену акции с частного размещения применяя сплит (1:5) источник

newconnect.pl

09/2014 „Сентябрьские дебюты на NewConnect”

Ежемесячный отчет Progress Holding Sp. z o.o.

дата	NCIndex	NCIndex30	WIG30	WIG-Ukraine
2014-09-30	321,26 5,14%	1 056,20 1,49%	2 683,51 3,78%	281,02 -2,32%
2014-08-31	305,54 -3,96%	1 040,68 -5,89%	2 585,71 3,69%	287,70 -8,10%
2014-07-31	318,14 -2,38%	1 105,79 -8,26%	2 493,68 -3,55%	313,05 -14,18%

Табель представляет список компании, которые после дебюта на рынке NewConnect, перевели свои акции на основную площадку ВФБ в 2014 г. С января 2008 до декабря 2013 на основную площадку ВФБ перевелось 25 компании. Самое больше переходов было в 2010- 8, в 2013 – 7, а в 2011 - 6. Только одна компания отказалась от котировок.

Список компании рынка NewConnect, которые перевели свои акции на основную площадку ВФБ в 2014 г.

Компания	Дата дебюта	Курс сравнения / последней котировки на NewConnect (zł)*	Цена закрытия в день дебюта на основной площадке (zł)*	Цена на 30.09.2014	Цена от 30.09.2014 до цены закрытия		Капитализация на 30.09.2014 (в млн zł) Последней котировки на NewConnect
					Последней котировки на NewConnect	Дня дебюта на основной площадке	
Medicalgorithmics S.A.	03.02.2014	273	292	191,10	-30,00%	-34,55%	653,93
Comperia.pl S.A.	25.03.2014	20,4	19,15	18,75	-8,09%	-2,09%	40,37
DTP S.A.	26.03.2014	6,16	6,34	5,75	-6,66%	-9,31%	205,36
CUBE.ITG S.A.	01.04.2014	0,7	0,67	0,59	-15,71%	-11,94%	45,31
Briju S.A.	29.05.2014	12,7	13,35	12,80	0,79%	-4,12%	76,52
TELE-POLSKA HOLDING S.A.	07.07.2014	2,15	2,15	1,75	-18,60%	-18,60%	55,33
TERMO-REX S.A.	02.09.2014	6,95	7,5	8,10	16,55%	8,00%	915,30

источник: собственный анализ на основании данных gpw.pl и stooq.pl

Список дебютантов на рынке NewConnect в сентябре 2014

Название компании	Цена акций Private Placement	Привлечение (PLN)	Продажа текущих акций	День дебюта						Данные от 30.09.2014					Кол акции	прибыль/потеря netto на 30.06.2014 (PLN)	Сфера деятельности
				Дата дебюта	Цена открытия	Ставка доходности на дебюте	Цена закрытия	Доходность закрытие/дебют	Оборот в зл	Цена зл	Доход на закрытие	P/BV	P/E	Market Cap (млн PLN)			
Excellence S.A.	1,00	0,00	360 000,00	2014-09-15	1,22	22,00%	1,30	30,00%	38 672,28	1,70	70,00%	1,55	20,20	26,81	15 773 000	1 133 258,91	торговля (производство концентратов соков)

источник: собственное на основании данных newconnect.pl

Сводные данные NewConnect

		2014									средний
		январь	фев	март	апрель	май	июнь	июль	август	сентябрь	
Количество дебютов		3	2	3	0	2	1	4	2	1	2,00
Разниц а между ценой эмиссии и ценой закрытия в день дебюта	средняя	13,00%	20,83%	14,08%	0,00%	24,92%	15,45%	82,94%	27,00%	30,00%	25,36%
	медиана	4,00%	20,83%	0,00%	0,00%	24,92%	15,45%	109,17%	27,00%	30,00%	25,71%
Капитализация (млн PLN)	итого	34,36	16,554	78,96	0,00	46,64	65,72	366,95	69,72	26,81	78,41
	средняя	11,45	8,28	26,32	0,00	23,32	65,72	91,74	34,86	26,81	32,06
Средний оборот в день дебюта (в PLN)		93 123,49	23 383,84	91 855,93	0,00	164 766,00	8 420,00	367 351,04	63 559,16	38 672,28	94 570,19

источник: собственный анализ



09/2014 „Сентябрьские дебюты на NewConnect”

Ежемесячный отчет Progress Holding Sp. z o.o.

дата	NCIndex	NCIndex30	WIG30	WIG-Ukraine
2014-09-30	321,26 5,14%	1 056,20 1,49%	2 683,51 3,78%	281,02 -2,32%
2014-08-31	305,54 -3,96%	1 040,68 -5,89%	2 585,71 3,69%	287,70 -8,10%
2014-07-31	318,14 -2,38%	1 105,79 -8,26%	2 493,68 -3,55%	313,05 -14,18%

В сентябре на NewConnect появилась только одна компания Excellence S.A. за то акции 4 компании были исключены из котировок, 1 компания перешла на основную площадку Termo-Rex, акции KUJAWSKIE ZAKŁADY POLIGRAFICZNE „DRUK-PAK” S.A. после покупки всех акции одним акционером и его требования были исключены из котировок. После публикации предыдущих отчетов, акции GEOINVENT S.A. снова вернулись к котировкам. За то компания PRECIOUS METALS INVESTMENTS S.A., не смогла выполнить требования ВФБ по передачи отчетов и ее акции были исключены. Подводя итоги за III квартала 2014 г, на рынке NewConnect появилось 18 новых эмитентов, которые в свою очередь привлекли 39,37 млн PLN, за то 27 эмитентов попрощалось с NewConnect. Самым лучшим месяцем по привлечению капитала на NewConnect остается июль, в котором 4 эмитентов привлекло 19,71 млн PLN, что составляет почти половину всех привлечении за III квартала 2014 г.

Progress Holding Sp. z o.o.
www.progressholding.pl