

дата	NCIndex	NCIndex30	WIG30	WIG-Ukraine
2014-04-30	349,22 -2,40%	1 477,16 -1,74%	2 590,11 -0,86%	328,34 -5,38%
2013-03-31	357,81 -2,55%	1 503,38 -0,65%	2 612,52 -2,23%	347,01 -15,44%
2013-02-28	367,17 -1,56%	1 513,22 3,84%	2 672,00 7,33%	410,37 -12,97%

В апреле 2014 на рынке NewConnect не дебютировала ни одна компания, 2 компании были исключены, на основной площадке дебютировали 5 компаний, 1 из которых перевелась с рынка NewConnect

На конец апреля 2014 все индексы упомянуты в отчете упали, что представляет табель выше. Это уже второй месяц понижения индексов. NCIndex потерял -2,40% NCIndex30 потерял -1,74% WIG30 ощутил небольшую потерю -0,86%, самая большая потеря у украинских компании WIG-Ukraine, -5,38%. Среднее количество дебютов на NewConnect за последние 12 месяцев (март 2013 – апрель 2014) составило 2,5 компании в месяц.

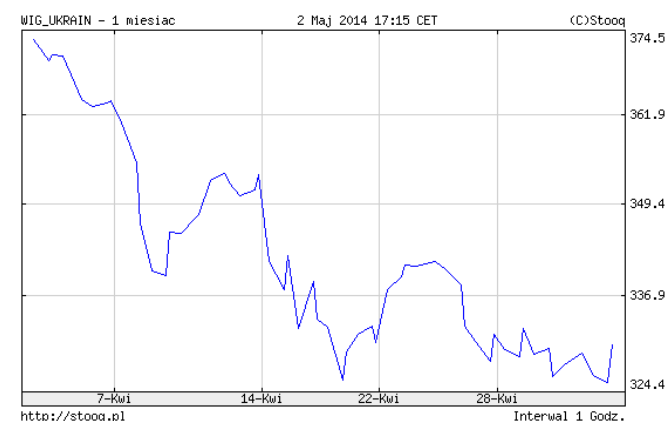
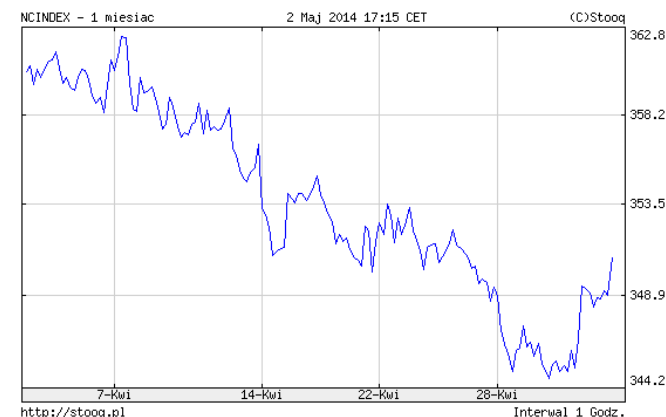
Штрафы и наказания

В апреле правление ВФБ объявило замечания 5 компаниям : WEST REAL ESTATE S.A. , GRUPA PRAWNO-FINANSOWA CAUSA S.A., INTERNETOWY DOM ZDROWIA S.A. W UPADŁOŚCI LIKWIDACYJNEJ i CERABUD S.A. за составление опубликованных квартальных отчетов ненадлежащим образом.

Исключение и приостановление котировок NewConnect

Приостановлено котировки или исключено акции следующих компании:

- GRUPA PRAWNO-FINANSOWA CAUSA S.A. с 30.04.2014 до момента заключения договора с аниматором
- MOTOR TRADE COMPANY S.A. W UPADŁOŚCI LIKWIDACYJNEJ с 30.04.2014
- D&D S.A. W UPADŁOŚCI LIKWIDACYJNEJ с 30.04.2014
- PRECIOUS METALS INVESTMENTS S.A – приостановлено котировки и исключено из оборота акции с 29.04.
- ECOTECH POLSKA S.A. с 24.04.2014 до момента заключения договора с аниматором
- ABS INVESTMENT S.A. с 28 04 2014 r
- GEOINVENT S.A. с 10 04 до момента заключения договора с аниматором
- AD ASTRA EXECUTIVE с 10.04
- SOCIALIZER S.A. – в связи с обязательным выкупом акции с 03.04 2014
- PSW Capital S.A. – в связи с многочисленными нарушениями, втч информационных обязанности с 7 04 2014 r



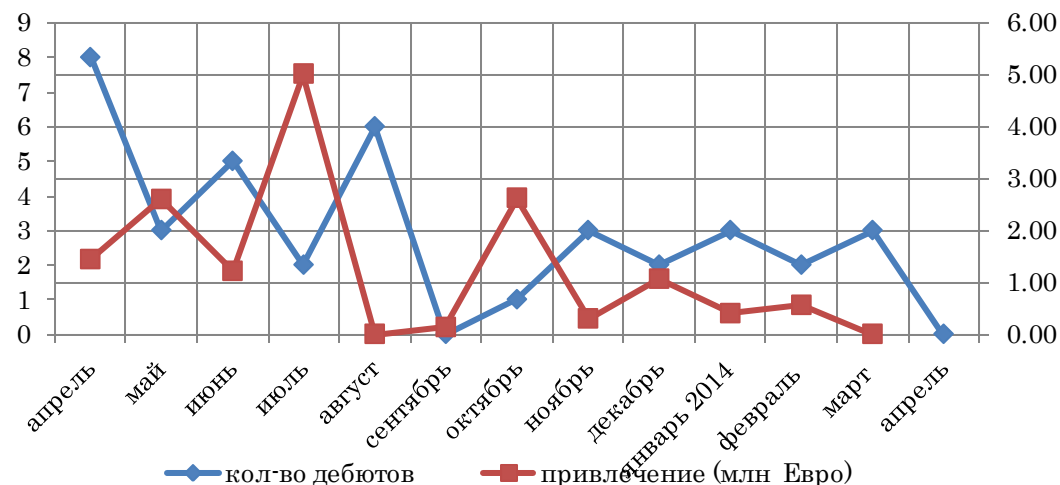
дата	NCIndex	NCIndex30	WIG30	WIG-Ukraine
2014-04-30	349,22 -2,40%	1 477,16 -1,74%	2 590,11 -0,86%	328,34 -5,38%
2013-03-31	357,81 -2,55%	1 503,38 -0,65%	2 612,52 -2,23%	347,01 -15,44%
2013-02-28	367,17 -1,56%	1 513,22 3,84%	2 672,00 7,33%	410,37 -12,97%

Основные показатели NewConnect на 30.04.2014 (1 EURO = 4,1994 PLN)

	2007	2008	2009	2010	2011	2012	2013	IV 2014
NCIndex (средняя)	1441,7	381,9	497	634,4	416,2	332,6	352,37	349,22
количество компаний на конец периода	24	84	107	185	351	429	445	440
количество дебютов на конец периода	24	61	26	86	172	89	40	8
Количество исключений								
С начала года	0	1	3	8	6	11	22	1
В текущем мес							1	13
Капитализация (млн злотых)	1 184,79	1 396,17	2 457,16	5 138	8 487	10 804,74	11 028,32	10 259,55
Коэффициент P/E (средняя)	90	6 666,3	x	120,8	57,5	x	x	88,8
Коэффициент P/BV (средняя)	27,95	216,05	18,05	10,59	5,98	3,93	1	1,98

newconnect.pl

График дебютов NewConnect



Список иностранных компании на NewConnect

Название компании	Дата эмиссии	Цена частного размещения	Цена на закрытие в день дебюта	Ставка доходности дебюта по сравнению с ценой эмиссии	Текущая цена акций на 31.12.2013	Ставка доходности текущей цены на 31.12.2013 по сравнению с ценой частного размещения	Текущая цена акций на 30.04.2014	Ставка доходности текущей цены на 30.04.2014 по сравнению с ценой частного размещения	P/BV 30.04.2014	P/E 30.04.2014	капитализация 30.04.2014 (mln PLN)
AerFinance	2011-05-06	2	2	0%	0,21	-89,50%	0,31	-84,50%	0,39	0,90	2,83
AgroligaGroup*	2011-02-11	16,2	20,74	28%	25,93	60,06%	17,09	5,49%	0,50	1,80	26,28
BGS Energy Plus	2009-09-28	1,8	2,85	58%	1,83	1,67%	1,53	-15,00%	0,83	5,20	23,27
Cereal Planet	2013-12-09	11,75	12,21	4%	12,58	7,06%	11,88	1,11%	1,41	5,10	21,15
IcomVision Holding	2011-03-23	2,71	4,5	66%	0,39	-85,61%	0,39	-85,61%	21,75	x	0,79
ICPD	2010-08-11	6,22	8,16	31%	0,3	-95,18%	0,58	-90,68%	0,27	x	3,49
MilestoneMedical	2013-11-28	4,65	7,25	56%	6,35	36,56%	7,75	66,67%	15,32	x	170,50
Orphee	2012-12-03	8,9	9,78	10%	8,2	-7,87%	6,00	-32,58%	1,09	15,00	147,65
PhotonEnergy	2013-06-04	1,08	2	85%	1,8	66,67%	1,29	19,44%	0,70	x	77,40
Twigonet Europe	2012-04-13	3,45	3,68	7%	2,65	-23,19%	2,65	-23,19%	4,26	12,80	34,51

*откорректировано цену акции с частного размещения применяя сплит (1:5) источник newconnect.pl

дата	NCIndex	NCIndex30	WIG30	WIG-Ukraine
2014-04-30	349,22 -2,40%	1 477,16 -1,74%	2 590,11 -0,86%	328,34 -5,38%
2013-03-31	357,81 -2,55%	1 503,38 -0,65%	2 612,52 -2,23%	347,01 -15,44%
2013-02-28	367,17 -1,56%	1 513,22 3,84%	2 672,00 7,33%	410,37 -12,97%

Табель представляет список компании, которые после дебюта на рынке NewConnect, перевели свои акции на основную площадку ВФБ в 2014 г. С января 2008 до декабря 2013 на основную площадку ВФБ перевелось 25 компании. Самое больше переходов было в 2010- 8, в 2013 – 7, а в 2011 - 6. Только одна компания отказалась от котирующих.

Список компании, которые перешли из рынка NewConnect на основную площадку ВФБ 2014 г

Компания	Дата дебюта	Курс сравнения/последней котировки на NewConnect (zł)*	Цена закрытия в день дебюта на основной площадке (zł)*	Цена на 30.04.2014	Цена от 30.04.2014 до цены закрытия		Капитализация на 30.04.2014 (в млн zł) Последней котировки на NewConnect
					Последней котировки на NewConnect	Дня дебюта на основной площадке	
Medicalgorithmics S.A.	03.02.2014	273	292	310	13,55%	6,16%	1 060,80
Comperia.pl S.A.	25.03.2014	20,4	19,15	20,12	-1,37%	5,07%	43,32
DTP S.A.	26.03.2014	6,16	6,34	6,24	1,30%	-1,58%	222,86
CUBE.ITG S.A.	01.04.2014	0,7	0,67	0,56	-20,00%	-16,42%	43,00

источник: собственный анализ на основе данных gpw.pl и stooq.pl

Список дебютов на основной площадке ВФБ

Название компании	Цена акций из oferty	Привлечение (PLN)	Продажа текущих акций	День дебюта						Данные от 30.04.2014			Кол акции	Сфера деятельности
				Дата дебюта	Цена открытия	Ставка доходности на дебюте	Цена закрытия	Доходность закрытие/дебют	wolumen	цена	Доходность закрытие	Дата дебюта		
CUBE.ITG S.A.	0,70	0,00	0,00	2014-04-01	0,71	1,43%	0,67	-4,29%	66 966	0,56	-20,00%	43,00	76 794 477	ИТ (программное обеспечение для других ИТ)
LiveChat Software S.A.	18,50	0,00	59 893 750,00	2014-04-11	19,29	4,27%	18,50	0,00%	136 772	18,39	-0,59%	473,54	25 750 000	ИТ (программное обеспечение типа SaaS)
PrimeCar Management S.A.	44,00	0,00	209 595 584,00	2014-04-16	43,20	-1,82%	44,05	0,11%	189 523	44,50	1,14%	529,94	11 908 840	Услуги лизинг
Talanx AG	-	0,00	0,00	2014-04-23	120,00	-	119,90	-	3 034	111,10	-	28 085,82	252 797 634	Страхование
Buwog AG	spin-off			2014-04-29	57,00	-	57,50	-	3 751	55,75	-	5 553,45	99 613 479	Застройщик и управляющий недвижимостью

источник: собственный анализ на основе данных gpw.pl и stooq.pl

дата	NCIndex	NCIndex30	WIG30	WIG-Ukraine
2014-04-30	349,22 -2,40%	1 477,16 -1,74%	2 590,11 -0,86%	328,34 -5,38%
2013-03-31	357,81 -2,55%	1 503,38 -0,65%	2 612,52 -2,23%	347,01 -15,44%
2013-02-28	367,17 -1,56%	1 513,22 3,84%	2 672,00 7,33%	410,37 -12,97%

Дебютанты

В апреле на NewConnect не дебютировала ни одна компания. За то на основной площадке было больше активности. Две большие немецкие компании: страховая Talanx AG и застройщик Viwoag AG предсказывают больше интереса к польскому рынку. Посмотрим на сколько эти компании захотят делать новые эмиссии акции или облигации польским инвесторам.

Сводные данные NewConnect

		2014				Средние годовые
		январь	февраль	март	апрель	
Количество дебютов		3	2	3	0	2,00
Разница между ценой эмиссии и ценой закрытия в день дебюта	средняя	13,00%	20,83%	14,08%	0,00%	11,98%
	медиана	4,00%	20,83%	0,00%	0,00%	6,21%
Капитализация (млн PLN)	итого	34,36	16,554	78,96	0	32,47
	средняя	11,45	8,28	26,32	0	11,51
Средний оборот в день дебюта (в PLN)		93 123,49	23 383,84	91 855,93	0	52 090,82

источник: собственный анализ

NewConnect существует с августа 2007 года и является альтернативной площадкой на Варшавской Бирже Ценных Бумаг. В настоящее время NewConnect является одним из наиболее быстрорастущих рынков среди аналогичных европейских альтернативных рынков. NewConnect – это биржевая площадка, которая предназначена для малых и средних предприятий. От основной площадки она отличается, во-первых, упрощенной системой проведения процедур; во-вторых, более дешёвым обслуживанием. В настоящее время в Европе функционируют и другие аналогичные платформы, такие как AIM в Лондоне или First North в Скандинавии.

Сайты о ВФБ:

www.gpw.pl

www.newconnect.pl

www.wseinternational.eu

www.progressholding.pl

Progress Holding Sp. z o.o.

www.progressholding.pl